

PÉPINIÈRES TENOUX



Spécialiste du
plant mycorhizé
par la truffe
depuis 1993



QUI SOMMES-NOUS ?



Dès lors, l'entreprise ne cesse d'évoluer et propose à sa clientèle des plants mycorhizés par *Tuber Melanosporum* mais également *Tuber Uncinatum* ainsi qu'une large gamme de produits complémentaires tels que le substrat spécifique de réensemencement, Inoculum...

Passionné par la trufficulture depuis son plus jeune âge, tout d'abord par la récolte, Stéphane a tout de suite voulu imiter ce phénomène naturel qu'est la mycorhization pour améliorer le rendement des plantations truffières.

Après de multiples recherches et stages, il monte sa première pépinière en 1993 à Valdoule - Bruis dans le sud des Hautes-Alpes.

Dès le début, la certification lui paraissait indispensable pour fournir à sa clientèle la meilleure qualité possible... Un gage de qualité qui a porté ses fruits puisque quelques années après les premières plantations de ses plants, les premières truffes apparaissent. Toujours en quête de développement et pour satisfaire au mieux ses clients, Stéphane propose alors toutes les variétés d'arbres qui sont favorables à *Tuber Melanosporum*.

C'est en 2018 que sa fille Camille, après avoir eu son DUT gestion d'entreprise et son BP RÉA, le rejoint sur la pépinière pour apprendre tout le savoir-faire de son père et les secrets de la truffe pour pérenniser l'entreprise familiale.

Équipés des dernières innovations technologiques et forts de notre longue expérience, nous sommes à même de vous conseiller pour mener à bien tous vos projets.

A intervalles réguliers, les pépinières Tenoux organisent des journées conférences, animées par de nombreux chercheurs, pour partager avec vous les dernières innovations en matière de trufficulture. Lors de la dernière journée, vous avez été plus de 400 personnes à y assister.

● "Depuis 17 ans, je fais confiance aux pépinières Tenoux. Avec le recul, les résultats sont bien là : 70% des chênes pubescents et verts dans les plus vieux sont producteurs sur 2 hectares en *tuber melanosporum*. Régulièrement, j'améliore ma truffière et les plus jeunes de 5 ans entrent en production avec les nouveaux plants.

Stéphane Tenoux m'a toujours bien conseillé avec professionnalisme et gentillesse.

Le choix des pépinières Tenoux, pour moi, a été le bon dans cette aventure de passionné, oh combien délicate et difficile qu'est la production de belles truffes."

CG (38)



● "Voici un arbre producteur de 7ans qui viens de chez vous, nous sommes très content de vos plants et les recommandons.

A noter que les premiers ont commencé à produire en 4^{ème} année, ce qui est forminable, merci."

AR (04)



La réussite de votre plantation truffière dépend de plusieurs facteurs. Le plus important : le bon plant. Celui-ci doit absolument être contrôlé et certifié pour vous garantir sa haute qualité et sa pureté.

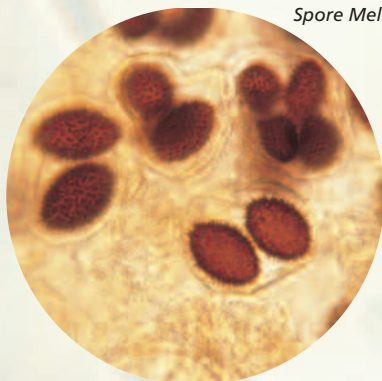
LA CERTIFICATION DES PLANTS

Tous nos plants truffiers sont contrôlés par le CTIFL. Pour être certifié, un plant truffier doit être soumis à un contrôle strict qui s'effectue en plusieurs étapes :



Contrôle des Truffes

Ce contrôle consiste à vérifier chaque truffe par examen microscopique. Cette opération a pour but de garantir la pureté de l'inoculum (*Tuber Melanosporum* ou *Tuber Uncinatum*), la bonne mélanisation (spores matures) et la contenance optimale en spores.



Spore Melanosporum

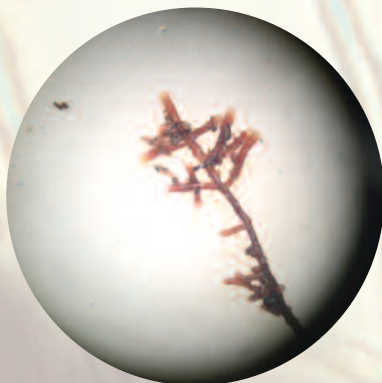


Spore Uncinatum

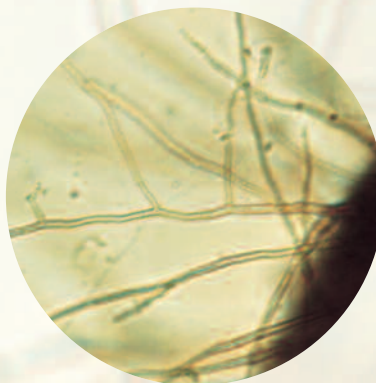
Contrôle des plants truffiers

Le second contrôle porte sur l'analyse de la mycorhization des plants truffiers. L'analyse s'effectue à partir d'un échantillonnage de plants âgés de 1 à 2 ans, elle permet de connaître le niveau de mycorhization selon des critères quantitatifs et qualitatifs :

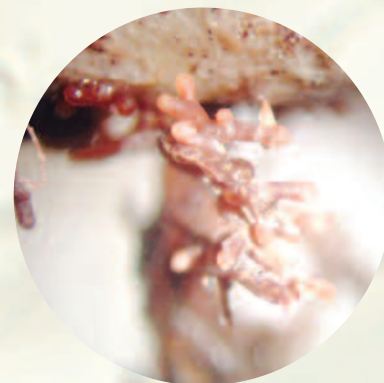
- Vérification microscopique de la pureté de la mycorhization avec détection d'éventuelles contaminations par des champignons mycorhiziens étrangers et compétiteurs.
- Vérification microscopique de l'intensité de mycorhization, du nombre de mycorhizes et de leur répartition sur le plant en fonction de différents critères essentiels.



Mycorhize Tuber Melanosporum

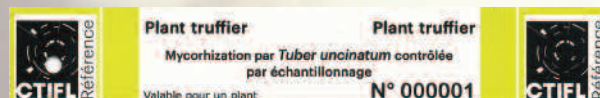
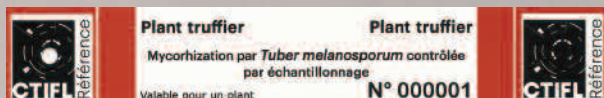


Mycelium Tuber Melanosporum



Mycorhize Tuber Melanosporum

- A l'issue de ce contrôle, les lots de plants bien mycorhizés sont acceptés et chaque plant reçoit une étiquette numérotée, permettant ainsi d'établir sa traçabilité. Les plants certifiés "*Tuber Melanosporum*" sont identifiables par leur étiquette de couleur rouge et blanche et *tuber uncinatum* de couleur jaune et blanche.
- La dernière étape est le contrôle de l'étiquetage, lot par lot, afin d'en assurer une traçabilité parfaite.
- Contrôle de la destruction des lots ne répondant pas aux critères pré-définis.



L'ESSENTIEL À SAVOIR

TUBER MELANOSPORUM - TRUFFE NOIRE DU PERIGORD

La truffe exige des sols calcaires.

L'ensemble des caractéristiques physico-chimiques doit être bien équilibré, sans carence ni excès en éléments essentiels.

Dans tous les cas, le sol doit comporter du calcaire.

Tuber Melanosporum se développe dans des sols riches en calcaire actif, pas trop lourds, bien aérés et pas trop riches en matière organique, avec un pH entre 7,5 et 8,5 et avec un rapport C/N (Carbone/Azote) aux alentours de 10.

Une analyse de sol est fortement conseillée, surtout si la parcelle n'a jamais été exploitée en trufficulture.

Cette analyse a pour but de définir si la nature du terrain est propice ou non à la trufficulture et permet également de définir si des apports en calcaire et /ou engrais sont à faire.



CONSEILS DE PLANTATION

Une plantation soignée, au bon moment, est gage de réussite.

• Densité

La densité de plantation dépend de la variété de truffe choisie :

- la tuber melanosporum aime la lumière et la chaleur. Il faut donc privilégier une densité entre 300 et 400 pieds par hectare (la densité va dépendre de la fertilité de votre sol ainsi que de l'arrosage à venir).

• Epoque de plantation

D'octobre à mars

• Préparation

Pour chaque plantation, il est indispensable d'effectuer une préparation du sol :

- soit sur la totalité de la parcelle avec un labour classique suivi d'un hersage,

- soit en localisé en effectuant des potées à l'aide d'une mini-pelle, motoculteur ou autre. Le but étant d'ameublir le sol à l'emplacement des plants afin de leur assurer une bonne reprise.



TUBER UNCINATUM TRUFFE DE BOURGOGNE

Tuber Uncinatum peut être implanté plus facilement dans des terrains moins calcaires, plus lourds et plus riches en matières organiques, avec un rapport C/N plus élevé, mais toujours aérés, avec un pH à partir de 7. L'eau ne doit jamais stagner.

Tuber uncinatum préfère les zones semi-ombragées pour la production, la densité doit être comprise entre 500 et 700 pieds par hectare..

ENTRETIEN DE PLANTATION

• 1^{ère} et 2^{ème} années de plantation :

Il est primordial de biner ou de sarcler les plants sur un minimum de 1m² afin de limiter la concurrence herbacée. L'arrosage est aussi indispensable lors de périodes de sécheresse (15 litres d'eau toutes les 2 semaines). Tout ce travail permet de favoriser la pousse et garder une bonne mycorhization.

• à partir de la 3^{ème} année :

Vous pouvez commencer à tailler vos arbres et enrichir le sol par réensemencement avec notre produit spécifique **Formatruffe®**.

• à partir de la 5^{ème} année :

Il est nécessaire de travailler votre sol une seule fois par an (au début du printemps) afin de ne pas compromettre votre récolte.

Vous pouvez continuer de tailler, arroser et faire des pièges à truffes afin de maximiser votre production.

Veillez également à travailler votre sol tout au long de la vie de votre truffière selon votre choix de culture (herse, grelimeca®, motoculteur...) de façon superficielle.

LE RÉENSEMENCEMENT

Qu'est-ce que c'est ?

Le réensemencement est une étape importante dans la vie de votre truffière. Nous savons désormais que la reproduction de la truffe est une reproduction sexuée dans lesquels il faut le tissu maternel et le tissu paternel. Il est donc important, sur les jeunes plantations, de réensemencer afin de pérenniser et d'augmenter le processus de fructification. La base du réensemencement est l'apport de spores, de façon raisonnée dans votre truffière. Il est très important d'apporter une grande attention à ce réensemencement, de ne choisir que des produits qui ont été contrôlés et certifiés au préalable pour incorporer uniquement le champignon tuber mélanosporum (ou autre tuber suivant la qualité plantée) afin d'éviter tout risque de contamination extérieure. Toutes les truffes servant à nos produits de réensemencement (Formatruffe® et inoculum) sont contrôlés et certifiés par le CTIFL afin de garantir la qualité variétale ainsi que la bonne maturité.

Quand le réaliser ?

Le réensemencement intervient lorsque le réchauffement du sol commence, c'est-à-dire de début février jusqu'au mois d'avril.

Il peut intervenir aussi pendant la période de récolte en incorporant du substrat sporé dans les emplacements de truffes récoltées

Mais comment ?

Il existe plusieurs techniques :

Sur jeunes arbres (1 à 4-5 ans)

Dispercer 1 litre à 1,5 litres de substrat Formatruffe au sol sur environ 1m², autour du plant, ensuite un binage est indispensable pour une bonne incorporation dans le sol et un bon mélange de la matière.



Pièges à truffes localisés

A l'aide d'une tarière, effectuez 4 à 6 trous dans votre brûlé dans un diamètre de 10 à 15cm sur une profondeur de 20 à 25 cm. Faites les trous dans les 25 cm avant l'agrandissement annuel du brûlé pour plus d'efficacité, ensuite incorporer entre 1 litre et 1,5 litres de mélange au fond du trou et reboucher impérativement avec la terre précédemment extraite, au moins sur 7-8 cm.

Pièges à truffes en sillons

Cette technique consiste à réaliser des sillons à la pioche ou avec des machines spécifiques en parallèle de vos rangées ou en perpendiculaire sur la longueur de votre brûlé et d'une profondeur de 20 à 25 cm. Penser toujours à bien recouvrir le substrat.



GRELIMECA®

Outil spécifique pour l'aération de vos plantations truffières

Dans vos truffières, l'aération du sol est primordiale pour la production. En effet, un sol tassé ou compact va limiter la vie biologique de celui-ci et donc pénaliser votre production.

Avec l'action physique de la Grelimeca®, vous allez favoriser la circulation de l'air dans votre sol, cela améliorera les échanges gazeux et donc **augmenter la vie biologique**. Cela améliorera également le drainage de l'eau en limitant le phénomène de battance des sols.

Avec l'angle d'attaque réglable, de -15 à 15°, les dents vont se planter verticalement et effectuer une fracturation latérale pour augmenter l'aération et casser également des radicelles nécessaires pour une bonne régénération.

Selon les réglages, c'est vous qui choisissez le mode de travail adapté à votre terrain !

CARACTÉRISTIQUES :

- Outil adapté pour mini-pelle
- Aérateur de sol sans destruction
- Travail sur tous types de sol (pentes, terrasses, plats...)
- Possibilité d'effectuer deux rangées à la fois
- Deux gammes existantes :
 - 80 cm de large
 - 120 cm de large
- Cadence de travail élevée : entre 3 et 4h par hectare
- Profondeur de travail : 10 à 15 cm
- Réglage de l'angle d'attaque de -15 à 15°
- Outil de fabrication française, réalisé en acier spécial



"Nous avons constaté sur place son efficacité, sur terrains pentus et difficiles, avec des cailloux de diamètres importants et variés, ainsi que sur sols sableux ou argileux. L'ensemble de nos adhérents a apprécié et est conquis ! Notre choix à été validé unanimement pour la Grelimeca !"
Le Président "La truffe de l'Isle Crémieu en Dauphiné" Serge Varambon

Pour une meilleure réussite de vos plantations, il est essentiel de réensemencer...
PENSEZ FORMATRUFFE® !

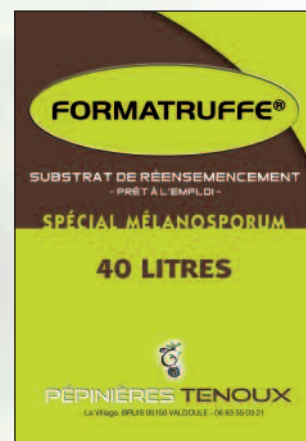
NOS PRODUITS ET ACCESSOIRES DE PLANTATION

En complément des plants truffiers, nous proposons à la vente nos produits spécifiques (substrats, engrais...) et accessoires pour vos plantations.

• Réensemencement avec Formatruffe®

Afin de maximiser le potentiel de vos plantations, il est indispensable de les réensemencer. Notre substrat de réensemencement **Formatruffe®** a été spécialement étudié et préparé avec le plus grand soin pour permettre le réensemencement de vos plants. Celui-ci peut s'effectuer de plusieurs manières : le réensemencement sur jeunes plantations ou le piège à truffes qui aura l'avantage supplémentaire de favoriser la fructification des truffes.

Produit complet, prêt à l'emploi sous forme de sac de 40 Litres fait sur une base de tourbe enrichie avec 80 millions de spores (qui ont été contrôlées par le CTIFL au préalable) et d'autres agents bénéfiques au bon développement de la truffe (activateur de bactérie, rétenteur d'humidité...)



• Inoculum tuber melanosporum / uncinatum

Cet inoculum Tuber Mélanosporum (ou Uncinatum) comportant 10 millions de spores par litres (soit 50 millions de spores par sacs), est indispensable pour réensemencer vos plantations truffières à partir de la troisième année ou tout simplement pour réaliser vos pièges à truffes.

A noter qu'il peut également s'incorporer à la plantation pour conforter la mycorhization du plant.

Toutes les truffes qui servent à son élaboration sont contrôlées unitairement par le CTIFL afin de garantir la qualité variétale et une bonne maturité.

• Terro'Truff

Substrat destiné à améliorer le rendement des truffières. Pour une bonne utilisation, il est indispensable de rajouter de l'inoculum.

• **Les incontournables** : Filet de protection / Tuteur métallique / Dalle de paillage / Fertiplant

• **Notre outil spécifique de travail du sol : Grelimeca®** (plus de détails en page suivante).

● "Les plants de chez vous me donnent entière satisfaction. En effet, j'ai commencé à produire à la quatrième année et je suis à 98% de producteurs à 9 ans sur 1.5 hectares, les autres 4 hectares promettent un bel avenir avec l'arrivée des brûlés et des premières truffes." TC (05)



● "Depuis 7 ans je plante des arbres de chez vous avec des résultats probants. J'ai obtenu des taux de reprise exceptionnel de l'ordre de moins de dix plants morts sur 2000 plantés. Les résultats sont de 30% de producteurs à 6 ans, 38% en septième année et cela va crescendo. Merci de vos conseils" JP (07)



● "Bonjour

J'ai planté 26 arbres provenant de votre pépinière il y a 6 ans en Charente Maritime secteur de Saint-Jean d'Angely. Je viens d'avoir les premières truffes sous 9 arbres. Deux truffes récoltées sous chêne pubescent réputé plus tardif. Bonne surprise !" EW (17)



● "Client chez vous depuis plus de 20 ans en plantant très régulièrement, je suis très content de mes plantations avec plus de 80% de producteurs" GL (26)



Expéditions partout en France et à l'étranger !



PÉPINIÈRES TENOUX



Le Village
Bruis
05150 Valdoule

Tél. : 04 92 66 03 92
Port. : 06 83 55 03 21
06 37 39 91 27

contact@pepinierestenoux.fr
www.pepinierestenoux.fr

